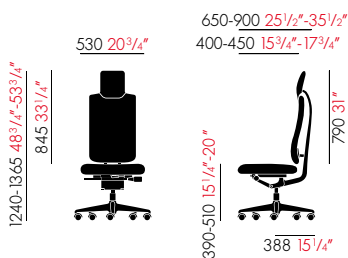


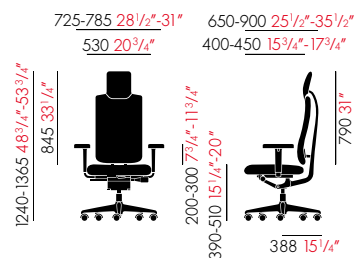
# HeadLine

Design Mario Bellini und Claudio Bellini

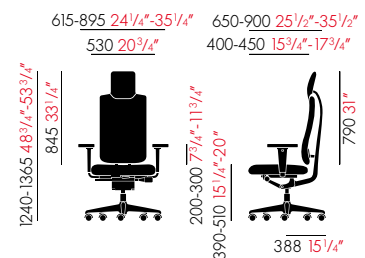
vitra.



Ohne Armlehne



Mit höhenverstellbarer  
Armlehne



Mit 3D-Armlehne

## Masse wurden ermittelt nach EN-1335-1

Sitzhöhe	390-510 mm
Sitztiefe	400-450 mm
Sitzbreite	530 mm
Oberkante Rückenlehne über Sitz	845 mm
Armlehnenhöhe über Sitz	200-300 mm
Höhe des Rückenlehnschildes	790 mm
Grösste Ausladung des Untergestells	388 mm
Gesamthöhe	1240-1365 mm
Breite Oberteil (höhenverstellbare Armlehnen)	725-785 mm
Breite Oberteil (3-D Armlehnen)	615-895 mm
Tiefe Oberteil	650-900 mm
Gewicht: Kunststofffuss, mit Armlehnen	ca. 18,2 kg

GS-Zeichen für geprüfte Sicherheit, Ergonomie-Siegel sowie ANSI/BIFMA X5.1 durch die LGA Nürnberg in Bearbeitung

# HeadLine

Design Mario Bellini und Claudio Bellini

## **Produktbeschreibung:**

Bürodrehstuhl nach EN 1335/ Ergonomie-Siegel. Synchronmechanik mit individueller Anpassung der Rückenlehnen-Gegenkraft. Mechanik mit grossem Öffnungswinkel, kann in der aufrechten Sitzposition arretiert werden. 2-teiliger Rückenlehnenaufbau: der flexible „Rücken“ mit integrierter Kopflehne passt sich dem Nutzer an und das „Rückgrat“ (Aluminiumträger) sorgt für Stabilität. Mit oder ohne Armlehnen in Höhe und Breite einstellbar, wahlweise lederbezogen. Optional auch mit 3D Armlehnen erhältlich. Standardmässig mit Lumbalstütze in der Höhe an die Kontur des Rückens anpassbar sowie mit Sitzhöhen- und -tiefenverstellung. Sitzpolster aus FCKW-frei aufgeschäumtem Polyurethanschaum, stoffbezogen. Sitzbezüge in der Qualität: „Skin“. Untergestell in 2 Ausführungen: Kunststoff basic dark oder Aluminiumdruckguss poliert. Doppelrollen in basic dark, wahlweise für harte oder weiche Böden.

## **Funktion/Ergonomie:**

HeadLine führt mit seiner innovativen Rückenlehnenkonstruktion den Schulter- und Nackenbereich, wodurch die Wirbelsäule beim Zurücklehnen entlastet wird. Die Lehne passt sich beim zurückgelehnten Arbeiten automatisch an: die obere Wirbelsäule wird aufgerichtet und der Kopf optimal abgestützt. Der Nutzer kann entspannt und zurückgelehnt arbeiten. Verspannungen, induziert durch Bewegung des Kopfs in Richtung Bildschirm, wird entgegengewirkt. Die Anpassung erfolgt ohne Voreinstellung bei jedem Nutzer, egal welcher Körpergrösse.

Die Synchronmechanik fördert das dynamische Sitzen zusätzlich und bietet einen harmonischen Bewegungsablauf durch individuelle Anpassung der Rückenlehnen-Gegenkraft.

Das neue Klimakzept bestehend aus dem 3-dimensionalen Bezugsstoff und dem patentierten Klimasitz sorgt für dauerhaft angenehmes Sitzklima.

## **Rückenlehnenkonstruktion (2-teilig):**

Der bewegliche „Rücken“ mit integrierter Kopflehne aus Polyamid passt sich dem Nutzer und dessen Sitzposition ohne Voreinstellung an. Das „Rückgrat“, Trägerholme aus Aluminium, sorgt für Stabilität und ist wahlweise poliert oder pulverbeschichtet in basic dark erhältlich.

Zur Stützpunktanpassung im Lumbalbereich ist eine um 50 mm höhenverstellbare Lumbalstütze integriert.

Der „Rücken“ mit FCKW-frei geschäumten Polyurethanpolster ist stoffbezogen in der Stoffqualität „Skin“. „Skin“, ein 3-dimensionales Abstandsgewirke, zeichnet sich aus durch hohe Luftzirkulation, optimale Rückfederung sowie angenehme Haptik und sorgt damit für dauerhaften Sitzkomfort.

Die abnehmbare Haube der Kopflehne ist wahlweise in der Stoffqualität „Cap“ (schwarz) oder Leder (schwarz) erhältlich.

## **Sitz:**

Sitzplatte aus glasfaserverstärktem Polyamid, Sitzbezug in der Qualität: „Skin“. Der Sitz ist standardmässig mit dem patentierten Klimasitz ausgestattet. Dieser beschleunigt den Abtransport von Feuchtigkeit zwischen Sitz und Körper für lang anhaltenden Sitzkomfort.

### Armlehnen:

Armlehnen auf Aluminiumträgern mit grosser weicher Polyurethanauflage, wahlweise lederbezogen, sind in Höhe und Breite einstellbar. Optionale 3D-Armlehnen mit Polyurethanauflage, in Höhe, Winkel, Breite und Tiefe verstellbar. Armlehnen-Auflagen in basic dark (Polyurethan) oder schwarz (Leder). Die Armlehnen bieten eine wirksame Entlastung des Schultergürtels. Bei Stühlen ohne Armlehnen sind die Armlehnenaufnahmen mit einer Abdeckung versehen, die werkzeuglos nachträglich gegen Armlehnen ausgetauscht werden kann.

### Untergestell:

Fünfstern-Kunststofffuss (Polyamid, glasfaserverstärkt) in basic dark oder Fünfsternfuss aus Aluminiumdruckguss poliert.

### Laufrollen:

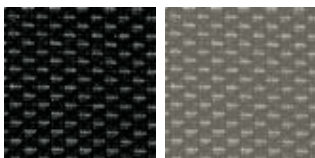
Grosse Laufrollen (6 cm) reduzieren den Rollwiderstand und erleichtern das Überwinden von Türschwellen oder Kabeln. Doppellaufrollen nach EN 12529 in basic dark, serienmässig lastabhängig gebremst (für CH/ USA auf Wunsch ungebremst). Serienmässig hart für Teppichböden oder wahlweise weich für harte Böden.

### Service und Ökologie:

Rückenträger „Rückgrat“ sowie „Rücken“ mit Kopflehne sind ohne Spezialwerkzeug schnell und einfach demontierbar. Der freiverspannte Rückenlehnenbezug und das Sitzpolster können problemlos ausgetauscht werden. Haube über Druckknöpfe abnehmbar, kann gewaschen (Stoff) oder ausgetauscht werden. Armlehnen werkzeuglos (de-)montierbar mittels Handschraube (nachrüstbar).

HeadLine besteht zu 53% aus recyceltem Material und ist zu 98,5% recyclebar.

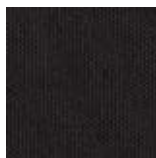
### Bezüge:



Skin (Sitz und Rücken)  
3 dimensionales  
Abstandsgewirke  
100% Polyester  
315 g / m<sup>2</sup>

schwarz (66)  
hellgrau (04)

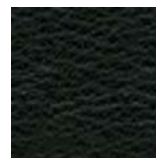
### Cap (nur Haube)



Gewebter Stoff  
67% Polyamid  
33% Baumwolle  
190 g / m<sup>2</sup>

schwarz (66)

### Leder (Armlehnen und Haube)



Rinds-Nappaleder  
pigmentiert

nero (66)