

vitra.

Lobby Chair | Sofa Compact Eames Collection





Charles & Ray Eames zählen zu den bedeutendsten Persönlichkeiten des Designs im 20. Jahrhundert. Ihr Werk war sehr vielseitig, sie haben Möbel entworfen, Filme gedreht, fotografiert, Ausstellungen konzipiert und ihr eigenes Haus auf damals bahnbrechende Weise geplant und realisiert.

Vitra produziert und vertreibt ihre Möbelentwürfe seit 1957, zunächst in Lizenz. 1984 übernahm Vitra die exklusiven Rechte an allen Eames-Produkten für Europa und den Mittleren Osten. Damit sind wir die einzigen legitimierte Hersteller in diesem Teil der Welt. Die Marke Vitra gibt Ihnen die Sicherheit, ein Original-Produkt von Charles & Ray Eames zu besitzen.

Der **Lobby Chair** besteht aus drei einzelnen Polsterteilen, die durch Seitenteile aus Metall verbunden werden – der Aluminiumrahmen wird bei diesem Sessel zum formal dominierenden Element.





Das **Sofa Compact** entstand 1954. Mit seinem hohen, schlanken und leicht abgewinkelten Profil unterscheidet es sich deutlich von traditionellen Sofas. Das als Sitzgelegenheit für Wohnräume und Büros konzipierte Sofa lässt sich zusammenklappen und ist somit leicht zu transportieren und verstauen.





1954, Foto für Anzeigenmotiv





Der **Lobby Chair** wurde 1960 von Charles und Ray Eames für die Lobby des Time Life Buildings in New York entworfen. Er ist ein Executive Chair für Büros, Konferenzräume und Wartezonen. Weiche Lederpolster geben ihm den Sitzkomfort eines bequemen Clubsessels.



1960, Rezeption des Time Life Buildings im Rockefeller Center, New York

© 2005 EAMES OFFICE LLC (www.eamesoffice.com)



Programm-Merkmale

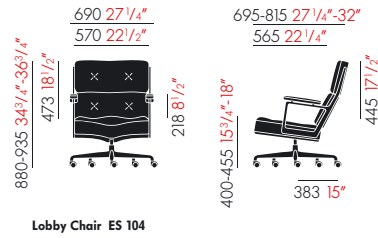
Lobby Chair

Sessel mit Armlehnen, drehbar. Seitenteile und Fuss Aluminiumdruckguss verchromt. Gasfedersäule und Standrohr in basic dark. Bezüge der Polster- und Armlehneneinheiten in Leder. **Konferenzsessel** auf Viersternuntergestell mit Gleitern, wahlweise für harte und weiche Böden. Höhe nicht verstellbar. **Bürodrehessel** auf Fünfsternuntergestell mit Rollen. Regulierbare Rückenmechanik. Sitzhöhe über Gasfeder stufenlos verstellbar.

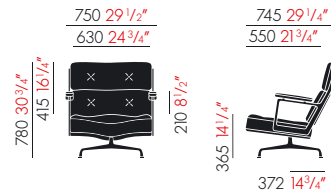
Sofa Compact

Dreisitziges Sofa mit Metallrohrgestell verchromt. Durchgehendes dreiteiliges Polster. Bezug Tesso (100% Polyester Trevira CS 270) oder Girard (100% Polyester Trevira CS 270). Rückenlehne für Transport klappbar.

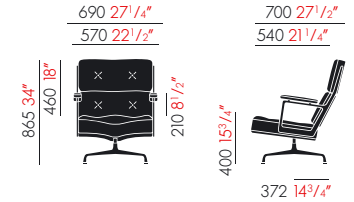
Alle Masse in mm und inch, ermittelt nach EN-1335,1



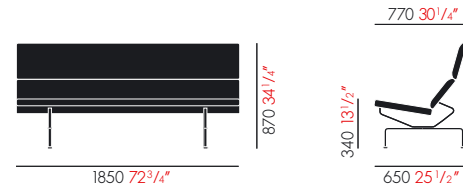
Lobby Chair ES 104



ES 105



ES 108

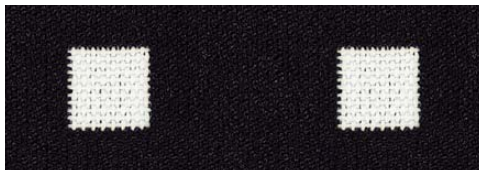


Sofa Compact

Leder Lobby Chair



Girard Sofa Compact



Tesso Sofa Compact



Leichte Farbabweichungen sind aus drucktechnischen Gründen möglich.



Vitra International AG, Birsfelden, CH | Vitra Ges.m.b.H., Wien, A | NV Vitra Belgium SA, Diegem, B | Vitra AG, Birsfelden, Showroom: Zürich, CH | Vitra koncept, s.r.o., Praha, CZ | Vitra GmbH, Weil am Rhein, Showroom: Frankfurt, D | Vitra Hispania S.A., Madrid, Showroom: Barcelona, E, Lisboa, P | Vitra, Paris, F | Vitra Ltd., London, GB | Vitra International AG, Budapest, HU | Vitra International AG, Mumbai/Bangalore/New Delhi, IN | Vitra (Nederland) B.V., Ouderkerk aan de Amstel, NL | Vitra Scandinavia AS, Oslo, N | Vitra International AG, Warszawa, PL | Vitra Furniture (Shanghai) Co., Ltd., Shanghai, PRC | Vitra Furniture Pte. Ltd., Singapore | Vitra Inc., New York, Culver City, San Francisco, Chicago, USA | info@vitra.com | www.vitra.com

vitra® The authorised original.
 All intellectual property rights, such as trade marks, patents and copyrights are reserved.

