

EXEC-V. DESIGN: WOLFGANG C. R. MEZGER.

WALTER KNOLL





Sign of Leadership.

Die Architektur ist klar. Die Gedanken sind es auch. Exec-V unterstützt Konzentration und Motivation für die Gewinnung von Ideen und die Organisation von Tätigkeiten. Scheinbar schwebend ruht die Tischplatte auf Fuß und Container. Ein harmonisches Zusammenspiel von Gerade und Winkel, von Fläche und Kubus. Moderner Minimalismus für den Blick auf das Wesentliche. Die Balance der Geometrien schafft Freiräume. Für Gedanken, Gespräche und Geschäfte.

The architecture is clear as is the process of thought. Exec-V supports concentration and motivation to promote the crystallisation of ideas and organisation of activities. The desk top looks like it is floating on the base and pedestal. A harmonious interaction of straight and angular, of expanse and cube. Modern minimalism ensuring a focus on the essential. Geometrical balance creates freedom. For thoughts, discussions and business.





Wandel und Beständigkeit. Exec-V wächst und verändert sich mit seinen Aufgaben. Das Programm unterstützt persönliche Vorlieben und Situationen am Arbeitsplatz. Arbeiten im Sitzen wie

im Stehen. Für jede Aufgabe findet es die beste Position. Die motorische Höhenverstellung ist einfach per Knopfdruck über das Touchpad zu bedienen.

Change and consistency. Exec-V grows and develops with its tasks. The range allows personal preferences and situations at the workplace. Whether you are sitting or standing. It finds

the best position whatever the task. Just press the button on the touchpad and it alters its height.





27
18





Platform for Decisions.

Die Kunst der Führung braucht eine adäquate Umgebung. Repräsentativ und praktisch. Wertig und variabel. Exec-V überzeugt durch zeitlose Eleganz. Das Headoffice ist klassisch in Maß und Proportion und modern in der Ausstattung. Ausgesuchte Materialien unterstützen bei Entscheidungen. Durchdachte Funktionen kommen dem modernen Leben entgegen.

The art of management needs appropriate surroundings. Representative and practical. Top-quality and variable. Exec-V works thanks to its timeless elegance. The Headoffice is classical in size and proportion and modern in terms of equipment. Select materials promote decision-making. Clever functions take modern life into consideration.





Klarheit und handwerkliche Excellence bestimmen den Eindruck. Ungestört von Griffen, öffnen sich mit einem sanften Druck Fächer und Türen des Sideboards. Feine Fugen zeichnen schöne Linien. Ein subtiles Spiel von Licht und Schatten.

Weiches Leder kombiniert mit edlem Nussbaumfurnier. Eine Collage wertiger Materialien. Ausgesucht und angenehm zu berühren. Die opulente Tischplatte trägt die Werkzeuge konzentrieren Arbeitens.

Clarity and excellent craftsmanship dominate the impression. Undisturbed by handles, compartments and doors of the sideboard open with just slight pressure. Fine seams trace attractive lines. A subtle interaction of light and shade.

Soft leather combined with elegant walnut veneer. A sophisticated collage of precious materials. Select and pleasant to touch. The opulent desk top carries the tools of concentrated working.



Scope for Change.

Kreativität bedeutet Aktion. Denn neue Ideen entstehen aus lebendigen Gedanken und inspiriertem Handeln. Exec-V bereitet die Bühne dafür. Am freistehenden Schreibtisch und variablen Sideboard entfalten sich erste Gedanken und nehmen Form an. Glänzende Akzente im Raum setzen das helle Eichenfurnier und der schimmernde Goldlack. Kreativ und inspirierend.

Creativity means action. Because new ideas come from quick thinking and inspired activity. Exec-V prepares the stage. Ideas are born and take shape at the free-standing desk and variable sideboard. The light oak veneer and shimmering gold varnish are shiny eye-catchers in a room. Creative and inspiring.





Zwischen zwei Containern ruht die kleine Tischplatte. Ein stimmiges Ensemble zum Aufbewahren, Ablegen und Arbeiten. Auf Wunsch fährt die Platteempor. Zum Lesen oder Arbeiten am PC im Stehen. Ergonomisch und gesund.

Exec-V ordnet. Stifte und weitere Utensilien ruhen sicher in den Schüben. Die Trennsteg sind individuell verstellbar. Leicht öffnet sich der Auszug. Zum Bewahren des Besonderen.

The small desk top rests between two pedestals. A harmonious ensemble for storing, filing and working. The top rises if so required. So you can read or work at your PC standing up. Ergonomic and healthy.

Exec-V organizes. Pens and other utensils lie safe in the drawers. The divisions can be adjusted to suit your requirements. The drawers open easily. So you can keep what is precious to you safe.



Die zurückgesetzte Knieblende bietet Sichtschutz. Sie schließt die Ansicht des Schreibtisches. Transluzent in schwarzem oder weißem Acrylglas.

Das Highboard sorgt für Ordnung nach innen und nach außen. Die klare Ästhetik der Flächen verleiht dem Raum Leichtigkeit und Transparenz. Angenehm zu begreifen ist die samtmatte Oberfläche des Lacks.

The recessed modesty panel provides optical protection. It completes the look of the desk. Translucent in black or white acrylic glass.

The highboard keeps everything orderly both inside and out. The clear aesthetic philosophy of the surfaces lends the room lightness and transparency. The matt, velvety finish of the varnish is pleasant to the eye.





Spirit of Communication.

Konferenzräume sind die Zentren der Unternehmenskultur. Hier wird präsentiert, argumentiert, diskutiert. Vom einzelnen Besprechungstisch bis zur individuell gestalteten Konferenzanlage, Exec-V versammelt die Teilnehmer. Am Tisch werden die Gedanken verständlich. Die Anschlüsse für moderne Medien bleiben unsichtbar und sind dennoch präsent.

Conference rooms are the centre of corporate culture with their presentations, arguments and discussions. Participants gather round a single Exec-V conference table or an individually designed conference system. Thoughts and ideas are grasped around the table. Modern media outlets and connections are invisible, but are there.





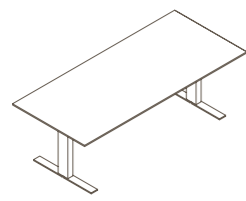
Stehen auf Augenhöhe fördert die Kommunikation in der kleinen Runde. Der runde Besprechungstisch ist ideal für den konzentrierten Gedankenaustausch im Team. Ob im Stehen oder im Sitzen. Originär in der Oberfläche ist die Tischplatte aus leinenfarbigem Softlack. Sie sorgt für den besonderen Touch.

Being eye to eye encourages communication in a small group. The round conference table sets the scene for brainstorming. Whether you are standing or sitting. Enjoy the original desk top in linen-coloured soft varnish. It adds just that special finishing touch.

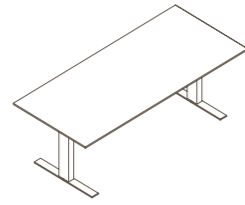
Exec-V. Design: Wolfgang C. R. Mezger.

Schreibtische Desks

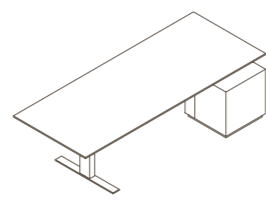
Tischplatten sind 15 oder 42 mm dick. Desk tops are 15 or 42 mm thick.



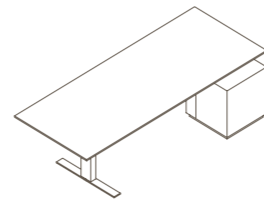
225 x 100
Höhe height 74



250 x 100
Höhe height 74



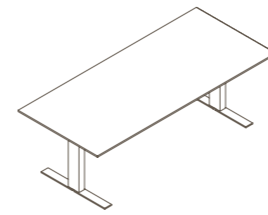
225 x 100
Höhe height 74



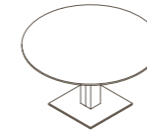
250 x 100
Höhe height 74

Konferenztische Conference tables

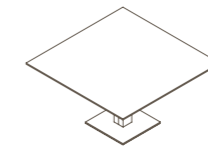
Tischplatten sind 15 oder 42 mm dick. Desk tops are 15 or 42 mm thick.



300 x 120
Höhe height 74

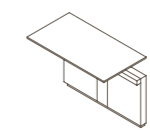


Ø 140
Höhe height 74

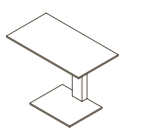


150 x 150
Höhe height 74

PC Arbeitsplatz PC workstation

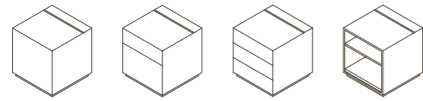


120 x 65
Höhe height 74

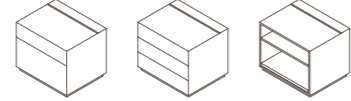


120 x 65
Höhe height 74

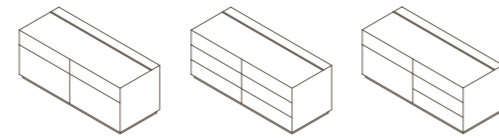
Container Pedestals 55 x 55



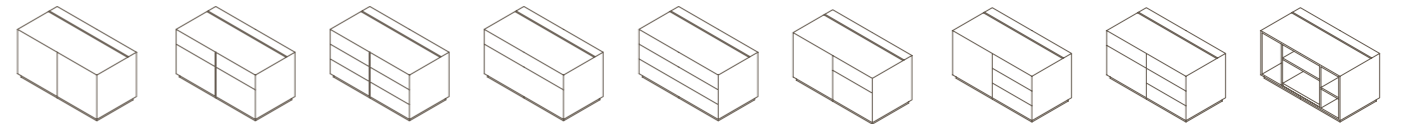
Container Pedestals 70 x 55



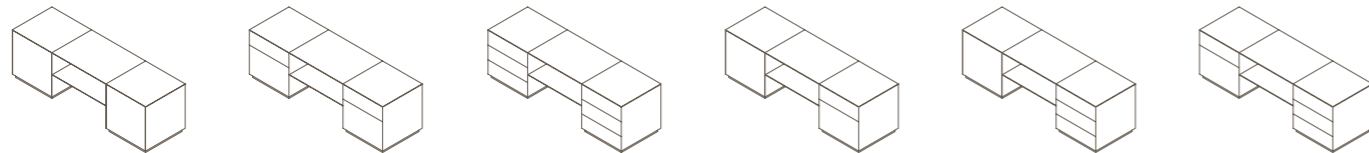
Container Pedestals 140 x 55



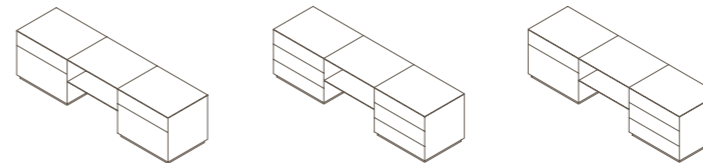
Container Pedestals 110 x 55



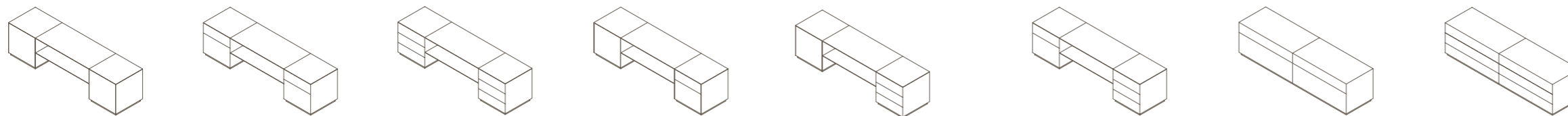
Sideboards Sideboards 180 x 55



Sideboards Sideboards 210 x 55

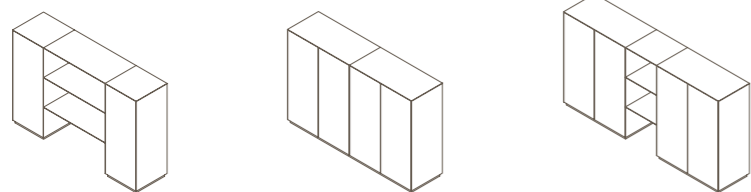


Sideboards Sideboards 220 x 55



Höhe Container und Sideboards: 53
Height of pedestals and sideboards: 53

Highboards Highboards



172 x 43
Höhe height 108

172 x 43
Höhe height 108

215 x 43
Höhe height 108

Alle Maßangaben in cm. All dimensions in cm.
Änderungen im Design und technische Verbesserungen vorbehalten. Changes in design and technical improvements may be made.

Oberflächen für Tischplatten und Container. Surfaces for table tops and pedestals.



11 Esche schwarz · Black ash



22 Buche natur hell · Beech, natural light



43 Europäischer Ahorn · European maple



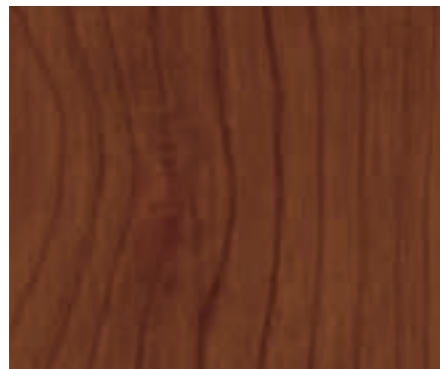
61 Black Cherry I · Black cherry I



62 Black Cherry II · Black cherry II



92 Nußbaum dunkel · Nut wood, dark



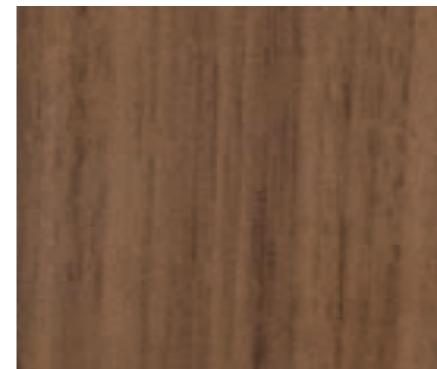
80 Kirschholz topas · Cherry wood, topaz



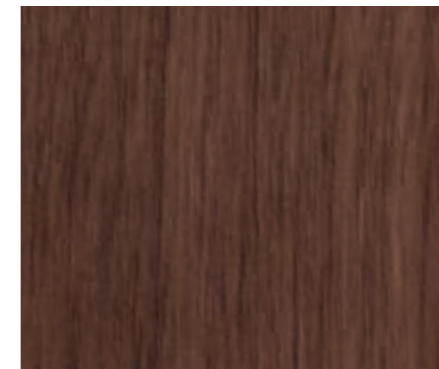
81 Birnbaum natur · Pear wood, natural



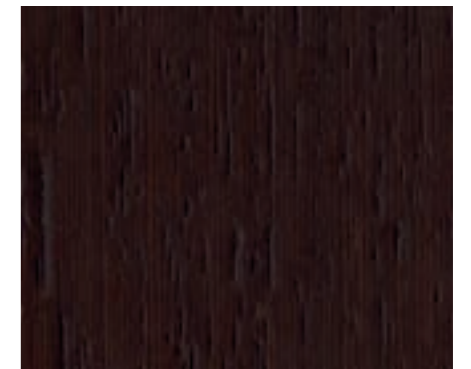
82 Birnbaum topas · Pear wood, topaz



93 Nußbaum natur · Nut wood, natural



94 Nußbaum scotch · Nut wood, scotch



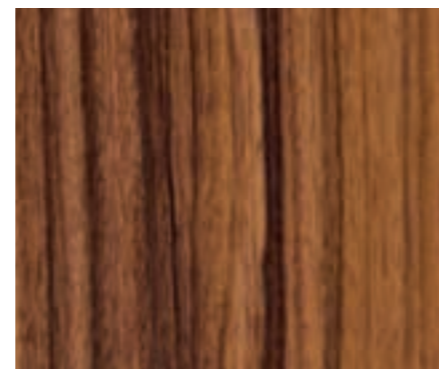
85 Wenge · Wenge



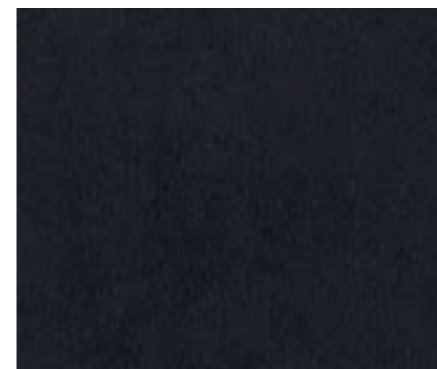
86 Makassar · Macassar



87 Palisander maron · Palisander, maron



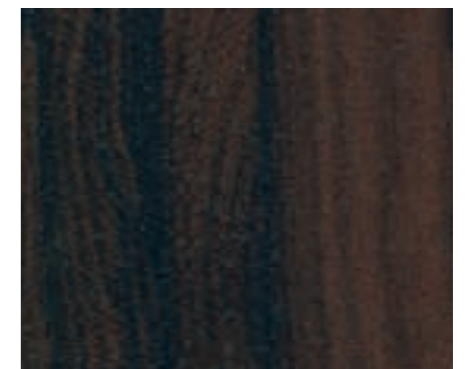
88 Palisander cognac · Palisander, cognac



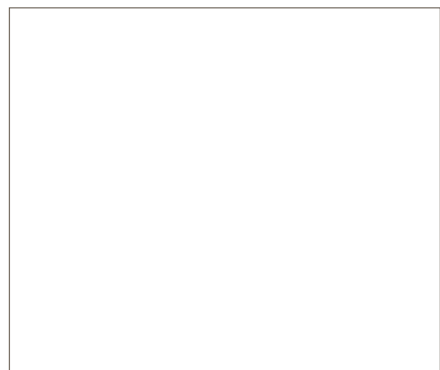
70 Linoleum schwarz · Linoleum black



19 Eiche platin grau · Oak platinum grey



84 Zerkote · Zericote



03 Lack weiß · Paint white

Oberflächen nur für Tischplatten. Surfaces only for table tops.

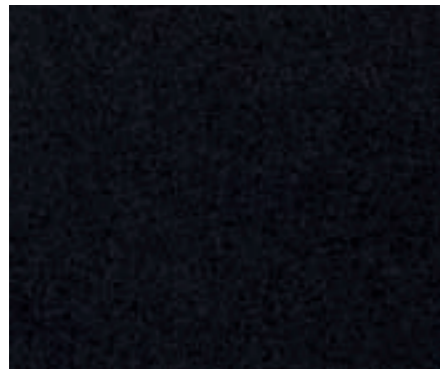


515 Leinen hellgrau mit Softlack
Linen light grey with soft finish



04S Strukturlack schwarz mit Softlack
Textured paint black with soft finish

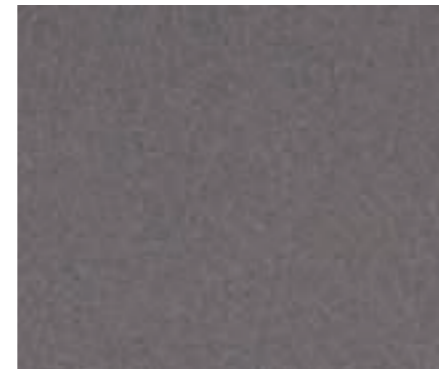
Oberflächen nur für Container. Surfaces only for pedestals.



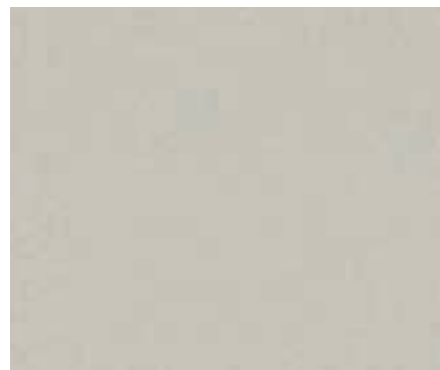
04 Strukturlack schwarz
Textured paint black



06 Strukturlack anthrazit
Textured paint anthracite



08 Strukturlack grau-anthrazit
Textured paint grey-anthracite



02 Quarzlack goldsatin
Crystal lacquer satin gold

Art
Redlin, Büro für Gestaltung
Ludwigsburg · Germany

Translation
Catherine Baker-Schmidt
Asperg · Germany

Photos
Peter Schumacher
Stuttgart · Germany

Styling
Sabine Heck
Stuttgart · Germany

Lithography
Löscher MedienManufaktur
Waiblingen · Germany

Print
Langenstein
Ludwigsburg · Germany

© Walter Knoll AG & Co. KG

WALTER KNOLL